

RLU โรงพยาบาลหนองมะโมง

"โรงพยาบาลเล็กๆ มาได้ไกล 'ไม่ยิ่งใหญ่ แต่ยั่งยืน'"



Best practice

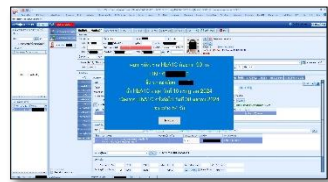


โปรแกรมแจ้งเตือน HbA1C

- < 90 วัน
- < 2 ครั้ง / ปี

โปรแกรมติดตาม KPI RLU

โปรแกรมคำนวณชี้วัด RLU รพ.หนองมะโมง			
วันที่ 15 พฤษภาคม 2567		ถึงวันที่ 30 มิถุนายน 2567	
1. IFT			
จำนวน	170	จำนวน	172
Total	359	Total	774
	65.94%		22.22%
2. IPTT			
จำนวน	126	จำนวน	21
Total	170	Total	67
	74.71%		31.34%



ความประทับใจจากการทำ RLU



เพิ่มคุณภาพการดูแลผู้ป่วย

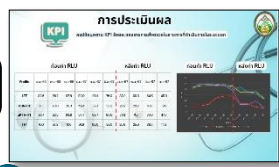


ลดค่าใช้จ่ายไม่จำเป็น



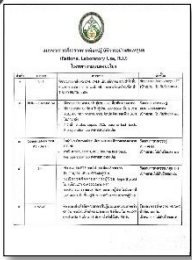
การทำงานเป็นทีม

•ประเมินผลตามKPI Step 4



•กำหนดมาตรการและKPI

Step 3



•วิเคราะห์ข้อมูล Step 2



Step 1

•แต่งตั้งทีม



•เรียนรู้แนวทางดำเนินการตามบันได 4 ขั้นสู่ RLU

•จากกรมวิทยาศาสตร์การแพทย์เมื่อ 15 มีนาคม 2567



Key success

RLU Culture

RLU sw.หนองมะโมง
"ผู้ช่วยปลอดภัย ทรัพยากรถูกใช้อย่างคุ้มค่า"

Team
กำหนดคณะกรรมการชุดผู้ช่วย เพื่อเป็นตัวแทนในการตรวจสอบและประเมินผลการทำงานของทีม

STEP 01

STEP 02 Simple
เป็นการดำเนินงานที่เรียบง่าย ไม่ซับซ้อน เน้นการบริการที่รวดเร็วและปลอดภัย

Empower
เน้นการส่งเสริมบุคลากรให้มีความรู้ความสามารถในการปฏิบัติงาน

STEP 03

STEP 04 Small win
เน้นการดำเนินงานที่เห็นผลชัดเจน และสามารถวัดผลได้

Regularly
เน้นการดำเนินงานอย่างต่อเนื่อง และมีการปรับปรุงและพัฒนาอย่างต่อเนื่อง

STEP 05
ช้าๆ แต่ยั่งยืน