

Rational Laboratory Use (RLU)

รพ.สกลนคร ครั้งที่ 1

พญ.ปฐมพร รัตน์อ่อน

กลุ่มงานเทคนิคการแพทย์และพยาธิวิทยาคลินิก

รพ.สกลนคร

1. จัดตั้งคณะกรรมการ พัฒนาการใช้การตรวจ ทางห้องปฏิบัติการอย่าง สมเหตุสมผล



คำสั่งโรงพยาบาลสกลนคร
ที่ 90 / ๒๕๖๖

เรื่อง แต่งตั้งคณะกรรมการพัฒนาการใช้การตรวจทางห้องปฏิบัติการอย่างสมเหตุสมผล

ด้วย กรมวิทยาศาสตร์การแพทย์ กระทรวงสาธารณสุข ร่วมมือกับผู้เชี่ยวชาญจากวิทยาลัยและสมาคมโรคที่เกี่ยวข้องจัดทำแนวทางการใช้การตรวจทางห้องปฏิบัติการอย่างสมเหตุสมผล (Rational Laboratory Use, RLU) โดยโรงพยาบาลสกลนครเป็น ๑ ใน ๒๓ โรงพยาบาลนำร่องที่เข้าร่วมโครงการ กลุ่มงานเทคนิคการแพทย์และพยาธิวิทยาคลินิก จึงได้กำหนดแนวทางการใช้การตรวจทางห้องปฏิบัติการทางการแพทย์อย่างสมเหตุสมผลคู่มาซึ่งไป ตามมาตรฐานเกิดประโยชน์สูงสุดต่อผู้ป่วยและลดภาระค่าใช้จ่ายที่ไม่จำเป็น

ดังนั้น เพื่อให้การใช้การตรวจทางห้องปฏิบัติการทางการแพทย์อย่างสมเหตุสมผล มีประสิทธิภาพ สอดคล้องกับสภาพปัจจุบันของโรงพยาบาลสกลนคร อาศัยอำนาจคำสั่งกระทรวงสาธารณสุข ที่ ๘๖๕/๒๕๖๕ ลงวันที่ ๒๑ กรกฎาคม พ.ศ. ๒๕๖๕ เรื่องมอบอำนาจให้ข้าราชการเป็นผู้บังคับบัญชาข้าราชการบริหารส่วนภูมิภาค จึงแต่งตั้งคณะกรรมการพัฒนาการใช้การตรวจทางห้องปฏิบัติการอย่างสมเหตุสมผล ดังรายชื่อต่อไปนี้

๑. คณะกรรมการที่ปรึกษา

- ๑.๑ ผู้อำนวยการโรงพยาบาลสกลนคร
- ๑.๒ รองผู้อำนวยการฝ่ายการแพทย์
- ๑.๓ รองผู้อำนวยการฝ่ายการพยาบาล

๒. คณะกรรมการพัฒนา

- | | | |
|-----------------------------------|-----------------------|------------------|
| ๑. นาวาโทชวลิต ศรียาฉาย | นายแพทย์ชำนาญการพิเศษ | ประธานกรรมการ |
| ๒. นางนริศรา สุนันท์ | นายแพทย์ชำนาญการ | รองประธานกรรมการ |
| ๓. นางสาวสมใจ อุดมพงศ์สักขณา | นายแพทย์ชำนาญการพิเศษ | กรรมการ |
| ๔. นายทวีพล สิวาลัย | นายแพทย์ชำนาญการพิเศษ | กรรมการ |
| ๕. นายเกียรติศักดิ์ พรหมแสนสา | นายแพทย์ชำนาญการ | กรรมการ |
| ๖. นายอรรถสิทธิ์ พีรพัฒน์ดิษฐ์ | นายแพทย์ชำนาญการ | กรรมการ |
| ๗. นายสิทธิชัย คุณวัฒน์กุล | นายแพทย์ชำนาญการ | กรรมการ |
| ๘. นางสาวลัดดารัตน์ ศรีคำ | นายแพทย์ชำนาญการ | กรรมการ |
| ๙. นางสาวขวัญฉัตร ไกรวิรงามวิจิตร | นายแพทย์ชำนาญการ | กรรมการ |
| ๑๐. นางสาวกุลธิดา ไชยสิงห์ | นายแพทย์ชำนาญการ | กรรมการ |

- | | | | |
|---------------------|-------------|---------------------------------|----------------------------|
| ๑๑. นางสาวศิริดา | จินตนาวัฒน์ | นายแพทย์ชำนาญการ | กรรมการ |
| ๑๒. นางสาวปิยะวรรณ | คำศรีพล | นายแพทย์ชำนาญการ | กรรมการ |
| ๑๓. นางสาวชนิศา | ชาญเจริญ | พยาบาลวิชาชีพชำนาญการ | กรรมการ |
| ๑๔. นางสาวณพุดา | อุบลวรรณดี | พยาบาลวิชาชีพชำนาญการ | กรรมการ |
| ๑๕. นางสาวอรพิน | อำพล | พยาบาลวิชาชีพชำนาญการ | กรรมการ |
| ๑๖. นางสาวภักดีญา | ใจดี | พยาบาลวิชาชีพชำนาญการ | กรรมการ |
| ๑๗. นางสาวเกษณีย์ | บุญเกิด | พยาบาลวิชาชีพชำนาญการ | กรรมการ |
| ๑๘. นางอัจฉราวดี | บุญศิริวงษ์ | พยาบาลวิชาชีพชำนาญการ | กรรมการ |
| ๑๙. นายอนิรุทธ์ | คำสุโพธิ์ | นักวิชาการคอมพิวเตอร์ปฏิบัติการ | กรรมการ |
| ๒๐. นางชนิษฐา | จินบุตร | นักเทคนิคการแพทย์ชำนาญการพิเศษ | กรรมการ |
| ๒๑. นางสาวจุฑารัตน์ | ฤทธิ์ฤทัย | นักเทคนิคการแพทย์ชำนาญการ | กรรมการ |
| ๒๒. นางพัชรา | เกษมศิริ | นักเทคนิคการแพทย์ชำนาญการ | กรรมการ |
| ๒๓. นางสาวปฐมพร | รัตน์อ่อน | นายแพทย์ชำนาญการ | กรรมการและเลขานุการ |
| ๒๔. นางสาวพัชรินทร์ | ทิพย์ทอง | นักเทคนิคการแพทย์ชำนาญการ | กรรมการและผู้ช่วยเลขานุการ |

มีหน้าที่ดังนี้

๑. กำหนดหลักเกณฑ์การใช้การตรวจทางห้องปฏิบัติการทางการแพทย์ ให้สอดคล้องกับมาตรฐานสากล
๒. พิจารณา ทบทวน การใช้แนวทางการตรวจทางห้องปฏิบัติการทางการแพทย์อย่างสมเหตุสมผล (Rational Laboratory Use, RLU) ตามที่กรมวิทยาศาสตร์การแพทย์ กระทรวงสาธารณสุขได้ร่างขึ้น ให้เป็นไป ตามบริบท ความเหมาะสมของโรงพยาบาลสกลนคร
๓. พิจารณาเกณฑ์ประเมินผล ประสิทธิภาพการส่งตรวจทางห้องปฏิบัติการทางการแพทย์อย่างสมเหตุสมผล
๔. พิจารณาติดตามการประเมินประสิทธิภาพ การส่งตรวจทางห้องปฏิบัติการทางการแพทย์อย่างสมเหตุสมผล
๕. พิจารณาปรับปรุง แก้ไข หรือยกเลิก รายการส่งตรวจทางห้องปฏิบัติการที่ไม่สมเหตุสมผล
๖. พิจารณารับรองหรือไม่รับรอง การเปิดตรวจรายการทดสอบใหม่ หรือยกเลิกรายการทดสอบเก่า ทางห้องปฏิบัติการ
๗. พิจารณาการใช้ระบบเทคโนโลยีช่วยในการปรับปรุงการส่งตรวจทางห้องปฏิบัติการ รวมทั้งการเก็บข้อมูลติดตามผลการดำเนินงาน
๘. งานอื่น ๆ ที่ได้รับมอบหมาย

ทั้งนี้ ตั้งแต่บัดนี้ เป็นต้นไป

สั่ง ณ วันที่ ๒ มกราคม พ.ศ. ๒๕๖๖

(นายสนธิ์ ชีระกุลภักดี)
ผู้อำนวยการโรงพยาบาลสกลนคร

2. ประชุม
คณะกรรมการ ครั้งที่ 1
วันที่ 9 มกราคม 2566



3. กำหนดแนวทางการใช้ การตรวจทางห้องปฏิบัติการ อย่างสมเหตุสมผล

- 3.1 การกำหนดแนวทางการใช้การตรวจทาง
ห้องปฏิบัติการอย่างสมเหตุสมผล
 - CPG RLU ของกรมวิทยาศาสตร์การแพทย์ 7 กลุ่มโรค
 - การเบิกค่าใช้จ่ายจากสปสช.
 - ทบทวนแนวทางการใช้การตรวจทางห้องปฏิบัติการ
ของคลินิกต่าง ๆ

3. กำหนดแนวทางการใช้ การตรวจทางห้องปฏิบัติการ อย่างสมเหตุผล

- 3.2 ยกเลิกรหัสรายการตรวจที่เป็น profile (ดำเนินการแล้ว)
 - TFT (TSH, FT4)
 - Coagulation (PT, PTT)
 - Iron study
 - Urine 24 h (Urine protein 24 h, Urine creatinine 24 h)

3. กำหนดแนวทางการใช้ การตรวจทางห้องปฏิบัติการ อย่างสมเหตุสมผล

- 3.3 การตรวจ Creatinine อย่างเดียวก่อนทำ CT scan, IVP
 - แนวทางของ CT scan ใช้ผลเดิมภายใน 1 เดือน
 - แจ้งแนวทางแก่ผู้เกี่ยวข้อง

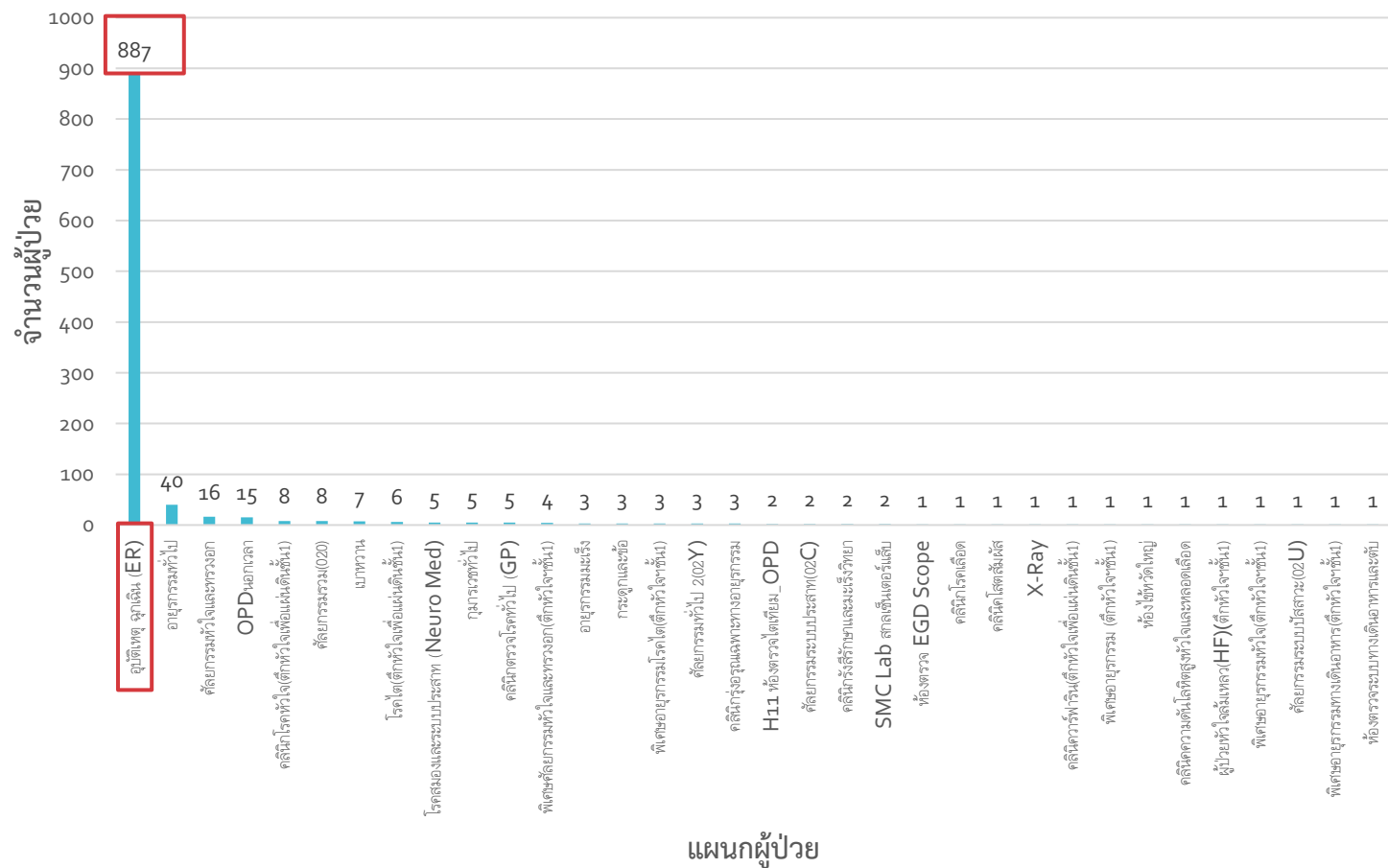
3. กำหนดแนวทางการ
ใช้การตรวจทาง
ห้องปฏิบัติการ
อย่างสมเหตุผล

- 3.4 การส่งตรวจซ้ำภายใน 1 วัน
 - ให้กลุ่มงานดิจิทัลการแพทย์สร้าง pop up
 - ให้ ward request รายการตรวจในระบบ HIS

3. กำหนดแนวทางการ ใช้การตรวจทาง ห้องปฏิบัติการ อย่างสมเหตุผล

• 3.5 การสั่งรายการตรวจ Ca, Mg, P พร้อมกัน

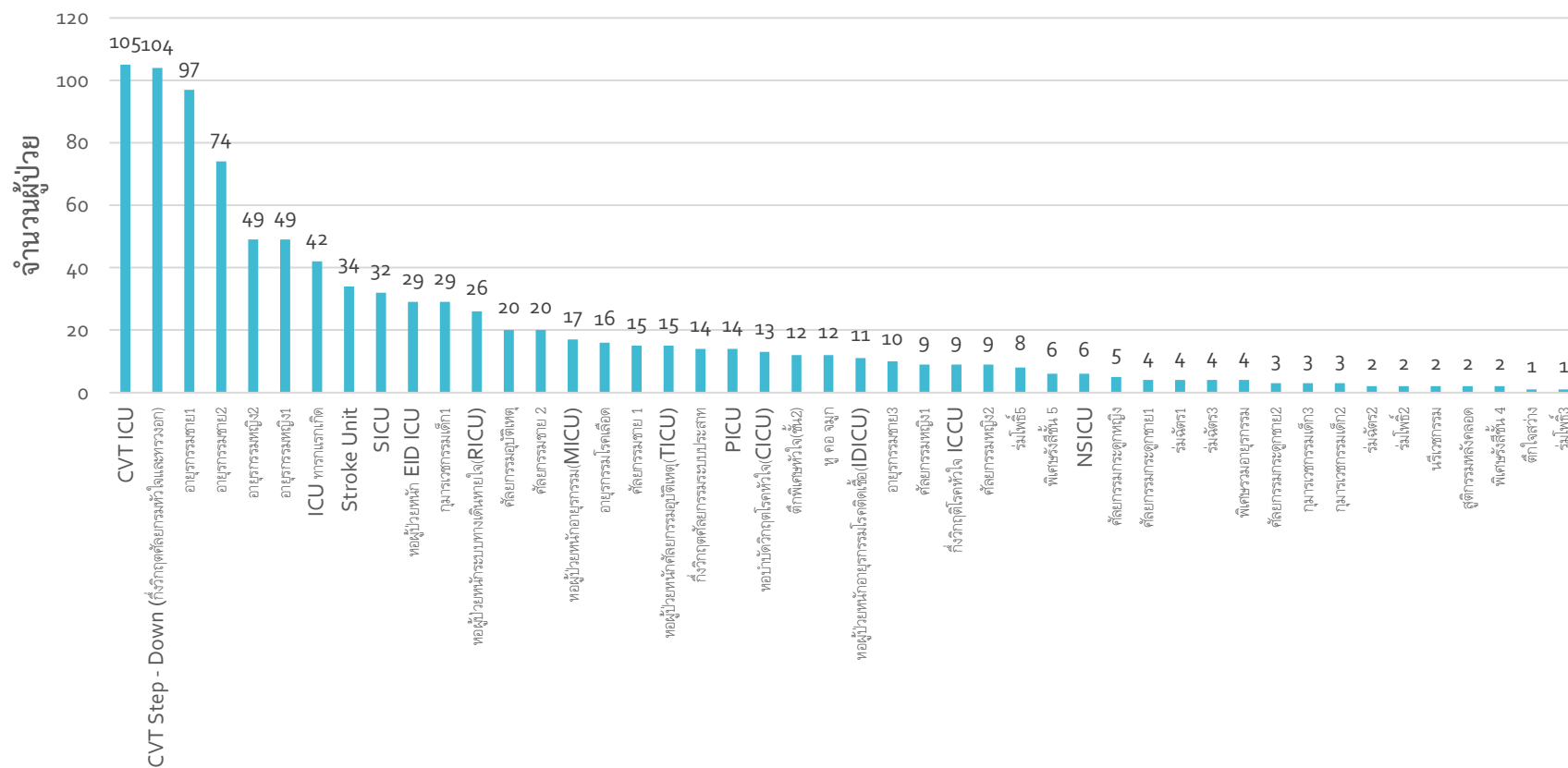
การสั่งตรวจ Ca, Mg, P เดือน ธ.ค. 65 (OPD/ER)



3. กำหนดแนวทางการ ใช้การตรวจทาง ห้องปฏิบัติการ อย่างสมเหตุผล

• 3.5 การสั่งรายการตรวจ Ca, Mg, P พร้อมกัน

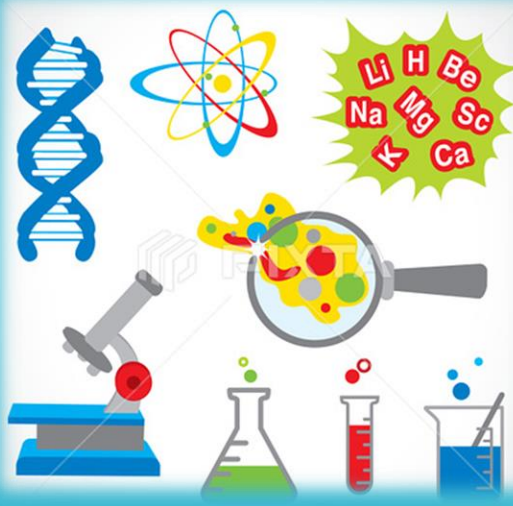
การสั่งตรวจ Ca, Mg, P เดือน ธ.ค. 65 (IPD)



แผนกผู้ป่วย

4. การวัดผลดำเนินการ

- 1. วัดผลการส่งตรวจซ้ำตามรายการทดสอบที่กำหนดไม่ให้ส่งซ้ำภายในกี่เดือน
- 2. การวัดผลรายโรคยังติดปัญหาการดึงข้อมูล
- 3. ประเมินค่าใช้จ่ายที่ลดลงแต่ละเดือน



RLU

