



โรงพยาบาลอุตรดิตถ์



# โครงการจัดทำแนวทางการใช้การตรวจทาง ห้องปฏิบัติการทางการแพทย์อย่างสมเหตุผล (Rational Laboratory Use, RLU)

รพ.อุตรดิตถ์

11 มกราคม 2566



# โรงพยาบาลอุตรดิตถ์

- โรงพยาบาลศูนย์ 620 เตียง

- 8 Excellence Centers

หัวใจและหลอดเลือด มะเร็ง อุบัติเหตุฉุกเฉิน ทารกแรกเกิด ODS

จิตเวช ปฐมพยาบาลอวัยวะ หลอดเลือดสมอง

- 96 แผนก/ เจ้าหน้าที่ 2,096 คน



โรงพยาบาลอุตรดิตถ์



คำสั่งโรงพยาบาลอุตรดิตถ์  
ที่ ๑๑๕๕ /๒๕๖๕

เรื่อง แต่งตั้งคณะกรรมการพัฒนาการตรวจทางห้องปฏิบัติการทางการแพทย์อย่างสมเหตุสมผล  
โรงพยาบาลอุตรดิตถ์



เพื่อให้การส่งตรวจทางห้องปฏิบัติการทางการแพทย์ของโรงพยาบาลอุตรดิตถ์เป็นไปอย่างสมเหตุผล โดยคำนึงถึงความถูกต้องเหมาะสมตามหลักฐานเชิงประจักษ์ มีประสิทธิภาพ ปลอดภัย คุ่มค่า ลดค่าใช้จ่ายที่ไม่จำเป็น เพื่อประโยชน์สูงสุดต่อผู้ป่วยและระบบบริการของโรงพยาบาลในทุกภาคส่วน ซึ่งสอดคล้องกับแนวทางการใช้การตรวจทางห้องปฏิบัติการทางการแพทย์อย่างสมเหตุสมผล ( Rational Laboratory Use) ของกรมวิทยาศาสตร์การแพทย์ ราชวิทยาลัย และสมาคมวิชาชีพที่เกี่ยวข้อง ซึ่งโรงพยาบาลอุตรดิตถ์เป็น ๑ ใน ๒๒ โรงพยาบาลนาร่อง เพื่อดำเนินงานดังกล่าว

อาศัยอำนาจตามคำสั่งกระทรวงสาธารณสุข ที่ ๘๖๕/๒๕๖๕ ลงวันที่ ๒๑ กรกฎาคม พ.ศ. ๒๕๖๕ เรื่อง มอบหมายให้ข้าราชการเป็นผู้บังคับบัญชา ข้อ๑.๒(๓) เป็นผู้บังคับบัญชาข้าราชการและลูกจ้าง ในฐานะผู้อำนวยการกอง จึงแต่งตั้งผู้มีรายนามดังต่อไปนี้ เป็นคณะกรรมการพัฒนาการตรวจทางห้องปฏิบัติการทางการแพทย์อย่างสมเหตุสมผล โรงพยาบาลอุตรดิตถ์

๑. คณะกรรมการที่ปรึกษา

- |                             |                                  |           |
|-----------------------------|----------------------------------|-----------|
| ๑.๑ นายอายุส ภมระรามา       | ผู้อำนวยการโรงพยาบาลอุตรดิตถ์    | ที่ปรึกษา |
| ๑.๒ นายยุทธศักดิ์ โอสดธนากร | รองผู้อำนวยการโรงพยาบาลอุตรดิตถ์ | ที่ปรึกษา |

ประชุม Kick off RLU

22 พฤศจิกายน 2565

แต่งตั้งคณะกรรมการ RLU รพ.อุตรดิตถ์

# ประชุมคณะกรรมการ RLU รพ.อุตรดิตถ์



U

T

T

H

S

(ร่าง)

คู่มือการใช้

แนวทางการใช้การตรวจทางห้องปฏิบัติการ  
ทางการแพทย์อย่างสมเหตุสมผล  
(Rational Laboratory Use, RLU)  
สำหรับโรงพยาบาลน่าน



- พิจารณาร่างคู่มือการใช้แนวทาง RLU สำหรับรพ.น่าน
- พิจารณาแนวทาง RLU ในการตรวจตามบริบทรพ.อุตรดิตถ์



โรงพยาบาลอุดรดิตถ์

# โรคความดันโลหิตสูง

Rational Lab Use

ผู้ป่วยได้รับการตรวจ **Lab** ประจำปีครบถ้วน

Underutilization

ผู้ป่วย **HT** บางส่วน ได้รับการตรวจ **Lab** ประจำปีไม่ครบถ้วน



มติคณะกรรมการ RLU

- จัดทำแนวทางการส่งตรวจประจำปีของผู้ป่วย **HT**
- ประชาสัมพันธ์ให้สมาชิกองค์กรแพทย์รับทราบ



# โรคไต



โรงพยาบาลอุดรดิตถ์

- พิจารณาความจำเป็นในการตรวจ **BUN** ในการประเมินการทำงานของไต
- ส่วนใหญ่แพทย์ใช้ **Cr , eGFR** เป็นหลัก

ตัวอย่างข้อมูลค่าใช้จ่ายเบื้องต้น(ในรพสต. เขตเมือง จ.อุดรดิตถ์)

- รพสต. 21 แห่งตรวจประจำปีผู้ป่วย **NCD** ปีละ 1 ครั้ง
- ผู้ป่วยประมาณ 10,000 คน ต้นทุน **BUN** = 9 บาท
- หากตัดการส่ง **BUN** จะลดค่าใช้จ่ายได้ ประมาณ  $10,000 \times 9 = 90,000$  ต่อปี

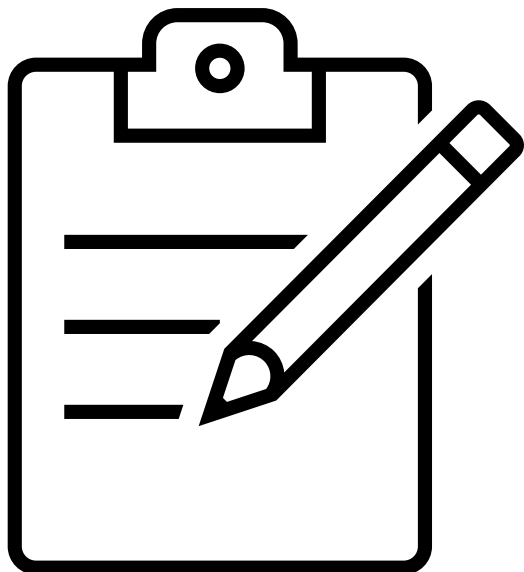
มติคณะกรรมการ **RLU**

- ขอปรึกษาทีมแพทย์อายุรกรรมและอายุรแพทย์โรคไตอีกครั้ง



# โรคหัวใจ ( Heart Failure )

โรงพยาบาลอุดรดิตถ์



- อายุรแพทย์โรคหัวใจพบว่าการสั่งตรวจ **BNP** สูงเกินความจำเป็น
- แพทย์เวชศาสตร์ฉุกเฉินเห็นพ้องกับอายุรแพทย์โรคหัวใจ
- มติคณะกรรมการ **RLU**  
ตัดช่อง.....**BNP** ออก

Standing order  
ที่ ER มีช่อง ให้สั่ง .... BNP

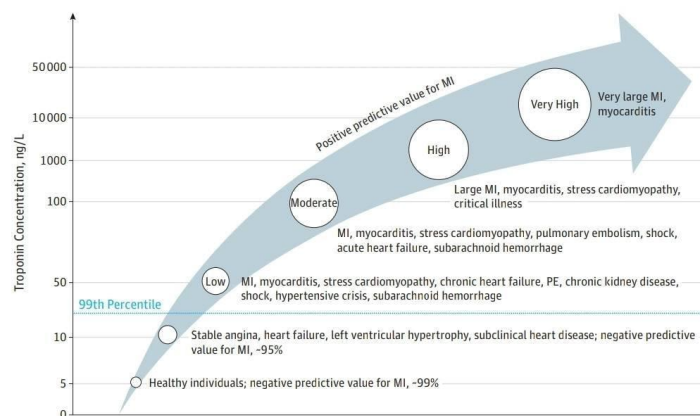
U  
T  
T  
H  
S

# โรคหัวใจ ( Acute Coronary Syndrome )



- อายุรแพทย์โรคหัวใจพบว่ามีคำสั่งตรวจ serial Cardiac Troponin ค่อนข้างหลากหลาย เช่น สั่ง 2 ครั้ง , 3 ครั้ง

Figure 1. Most Likely Causes of Myocardial Injury (MI), Stratified by Cardiac Troponin Concentration



U  
T  
T  
H  
S

## มติคณะกรรมการ RLU

- จัดทำแนวทางการส่งตรวจ Serial Troponin โดยอายุรแพทย์โรคหัวใจ
- ประชาสัมพันธ์ให้สมาชิกองค์กรแพทย์รับทราบ





# โรคไวรัสตับอักเสบ ซี ( HCV Viral load )



Anti HCV positive



ส่งตรวจ HCV Viral load



ไม่ได้ตรวจ Anti HCV



ส่งตรวจ HCV Viral load

มติคณะกรรมการ RLU

- ห้อง LAB ออกแบบใบ request ใหม่ หากต้องการตรวจ HCV Viral load ให้ระบุวันที่ตรวจ Anti HCV ที่ได้ผล positive มาด้วย
- กรณีต้องการตรวจ HCV Viral load โดยไม่มีผลหรือไม่ได้ตรวจ Anti HCV มาก่อนให้ผ่านการพิจารณาโดยแพทย์ Staff อายุรกรรมก่อน



โรงพยาบาลอุดรดิตถ์

# โรคต่อมไร้ท่อ

## Thyroid Function Test

- มีตัวเลือกหลากหลาย Total T3, FT3, FT4, TSH
- Request ทั้ง profile TFT , request เฉพาะตัวใดตัวหนึ่ง



### มติคณะกรรมการ RLU

- ทำแนวทางการส่งตรวจ **TFT** อย่างสมเหตุผล โดยอายุรแพทย์ระบบต่อมไร้ท่อ
- ประชาสัมพันธ์ให้สมาชิกองค์กรแพทย์รับทราบ



# ไขมันในเลือดสูง

## LDL

อายุรแพทย์ต่อมไร้ท่อเสนอให้ห้อง **LAB** วิเคราะห์ผล **LDL** ด้วยการคำนวณแทนการวัด **LDL** โดยตรง (ในกลุ่มผู้ป่วยที่ **Triglyceride** สูงไม่มาก เพื่อลดการใช้น้ำยาตรวจ **LDL**)

### มติคณะกรรมการ RLU

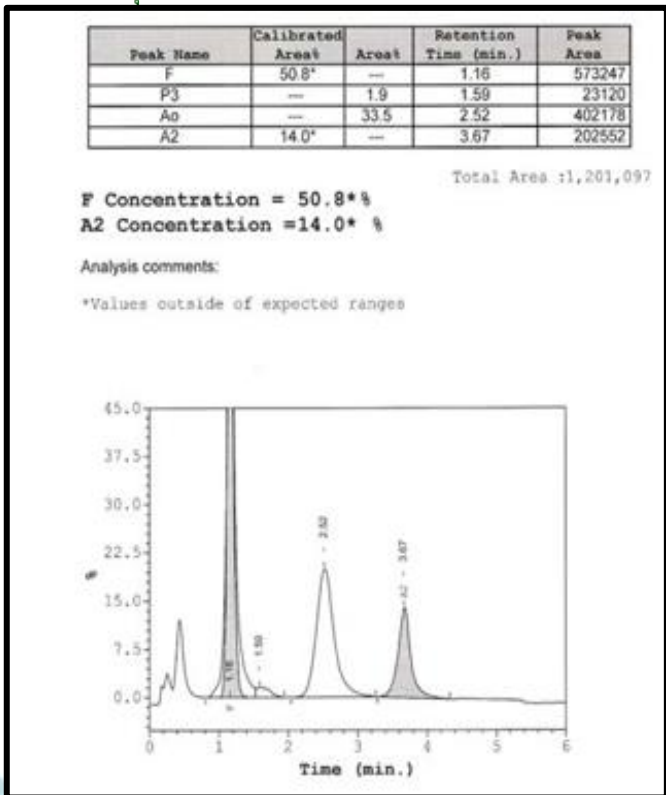
- ขอปรึกษาทีมแพทย์อายุรกรรมและอายุรแพทย์โรคต่อมไร้ท่อเพื่อหาข้อสรุป





# Hb Typing

โรงพยาบาลอุดรดิตถ์



• เก็บข้อมูล พฤษภาคม – ธันวาคม 2565 (9 เดือน)

• ส่ง Hb Typing = 1,976 ราย

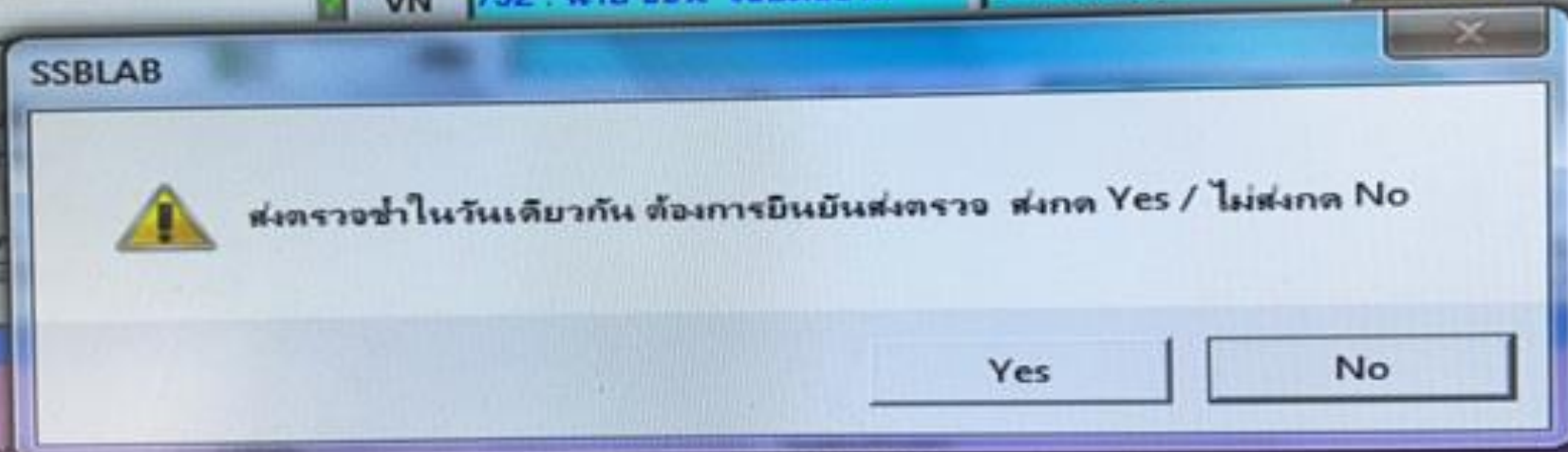
• ส่ง Hb Typing หลังได้รับเลือดไม่เกิน 3 เดือน = 71 ราย คิดเป็น 3.59 %

• ค่าใช้จ่าย 71 X 138.6 บาท = 9,840 บาท

มติคณะกรรมการ RLU

ทีม IT สร้างระบบ Pop up เตือนก่อน Request Lab Hb Typing

# ระบบ Pop up เตือน การ Request LAB



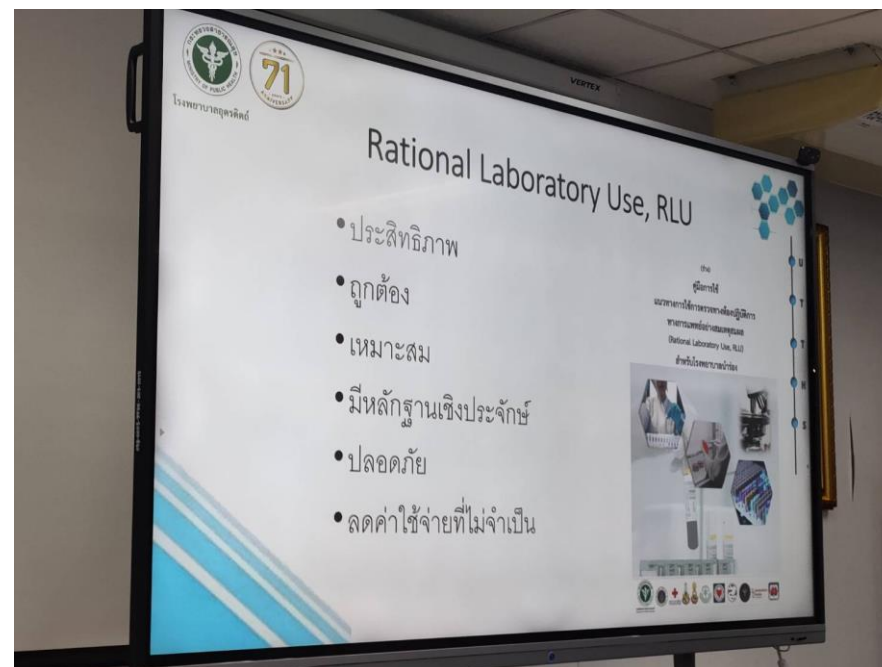
## มติคณะกรรมการ RLU

เสนอให้มี Pop up เตือนการส่ง LAB ซ้ำก่อนเวลาอันควร ได้แก่ Hb Typing, Hepatitis, anti HIV



# ข้อสังเกตจากแพทย์ในคณะกรรมการ RLU

- การสั่งตรวจ **Lab** แบบ **Profile**
  - แก้ปัญหาเชิงระบบ
  - แก้ปัญหาเชิงบุคคล





โรงพยาบาลอุดรดิตถ์

**THANK YOU!**