



Regional Laboratory Use Kamphaengphet Hospital

ทนพ.ณรงค์ มหายศ

หัวหน้ากลุ่มงานเทคนิคการแพทย์และพยาธิวิทยาคลินิก

โรงพยาบาลกำแพงเพชร

Kamphaeng Phet Hospital

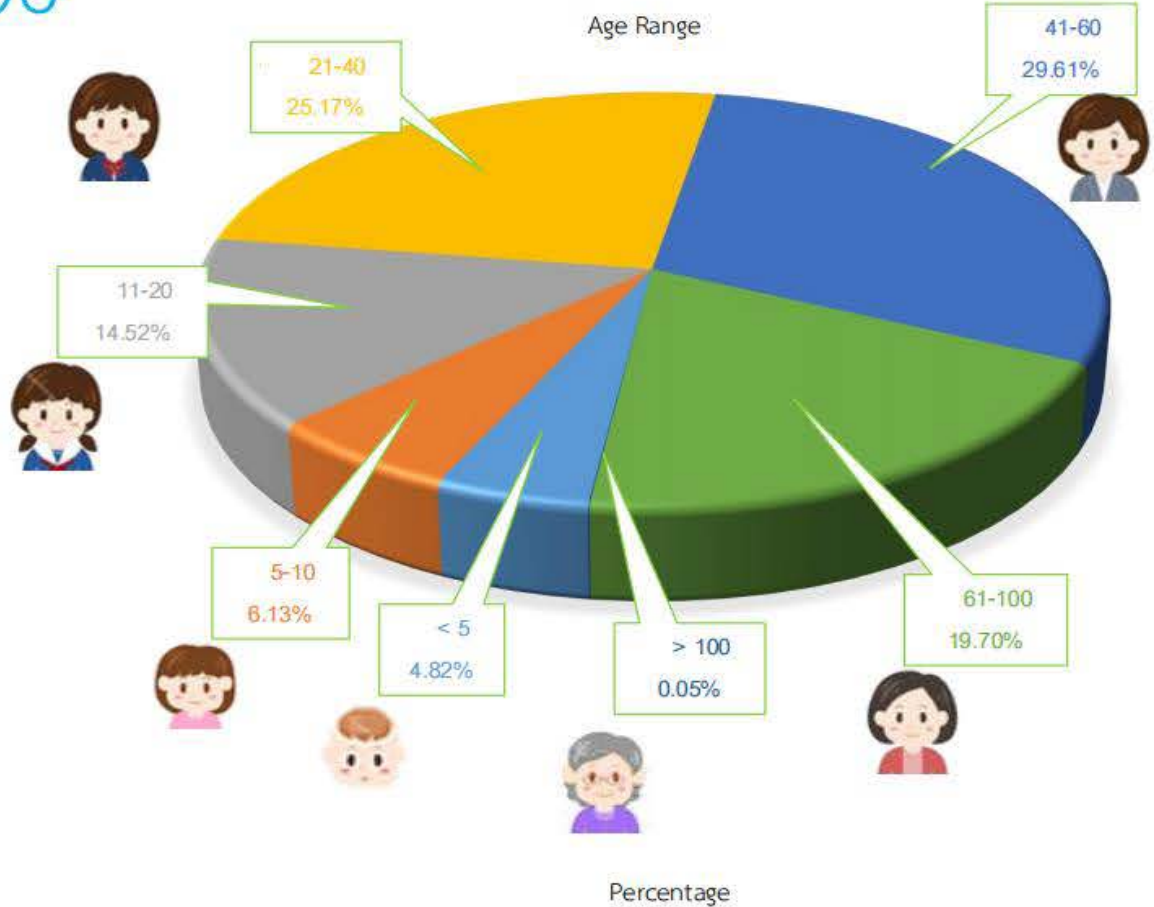
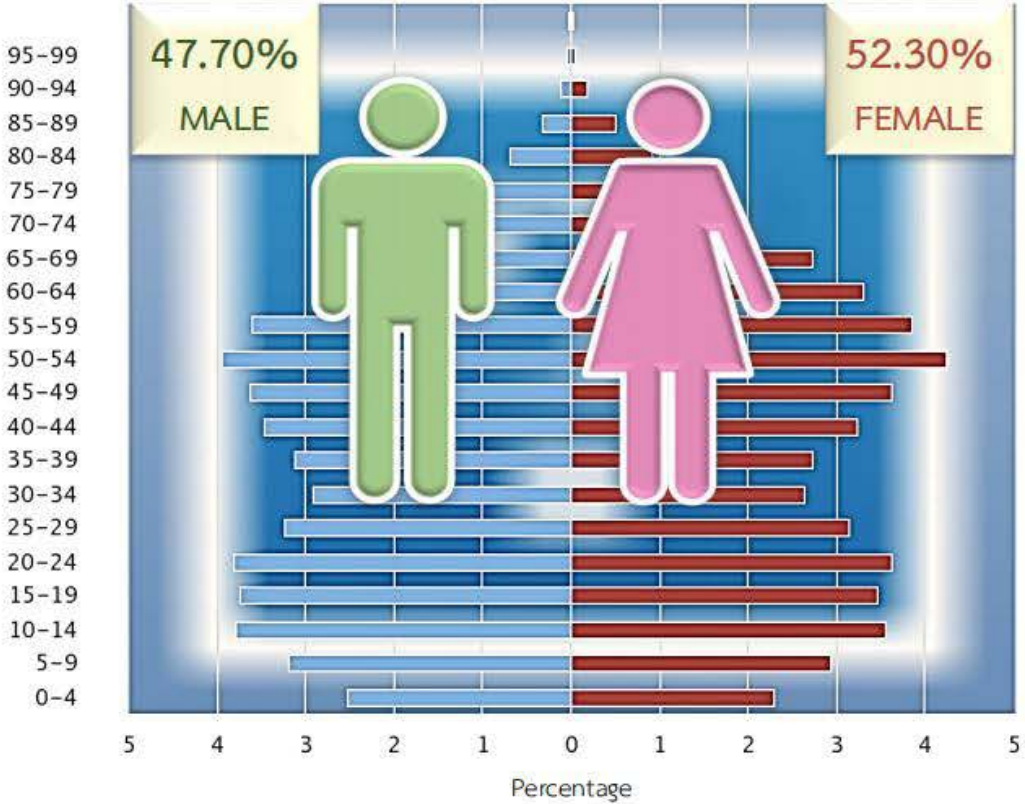


- 450 bed-size General Hospital
- Situated in Kamphaeng Phet Province
- 358 km. from Bangkok
- Founded in 1954

Population 712,206



โรงพยาบาลกำแพงเพชร



Board of Directors



Dr.Surachai Kaewhlan
Hospital Director



Dr.Ackrapong Chutakorn
Deputy Director



Dr.Ormanong Klangnapa
Deputy Director



Mr.Chainarong Puttaraksa
Deputy Director



Dr.Jedsada Puangsaichai
Deputy Director



Dr.Paltoon Ongate
Deputy Director

Vision

A quality hospital
Modern & excellent service
Trusted by the people



KPHIS

Let's start
the New Year!



Kamphaeng Phet Hospital

Identity

Responsibility, Loyalty
and Compassion

Core value

Patient centered, Team Work
2P Safety Goals

Act
Go to

Personnel

1,355



87



471



16



33

Hospital Re-Accreditation 4th

HA 2/046/2565



สถาบันรับรองคุณภาพสถานพยาบาล (องค์การมหาชน)

มอบประกาศนียบัตรนี้ไว้เพื่อแสดงว่า

โรงพยาบาลกำแพงเพชร KAMPHAENGPHET HOSPITAL

ได้ปฏิบัติตามมาตรฐานโรงพยาบาลและบริการสุขภาพ ฉบับที่ ๔
ซึ่งเน้นการพัฒนาคุณภาพการดูแลผู้ป่วย การสร้างเสริมสุขภาพ และการบริหารองค์กร
ความสำเร็จนี้เกิดจากความมุ่งมั่นและความพยายามอย่างต่อเนื่อง
ของผู้บริหาร ผู้ประกอบวิชาชีพและเจ้าหน้าที่

ระยะเวลาการรับรอง

๒๕ กรกฎาคม ๒๕๖๔ - ๒๔ กรกฎาคม ๒๕๖๖



(นายธีรพล โดพันธานนท์)

ประธานกรรมการสถาบันรับรองคุณภาพสถานพยาบาล

(นางปิยวรรณ ลิ้มปัญญาเลิศ)

ผู้อำนวยการสถาบันรับรองคุณภาพสถานพยาบาล

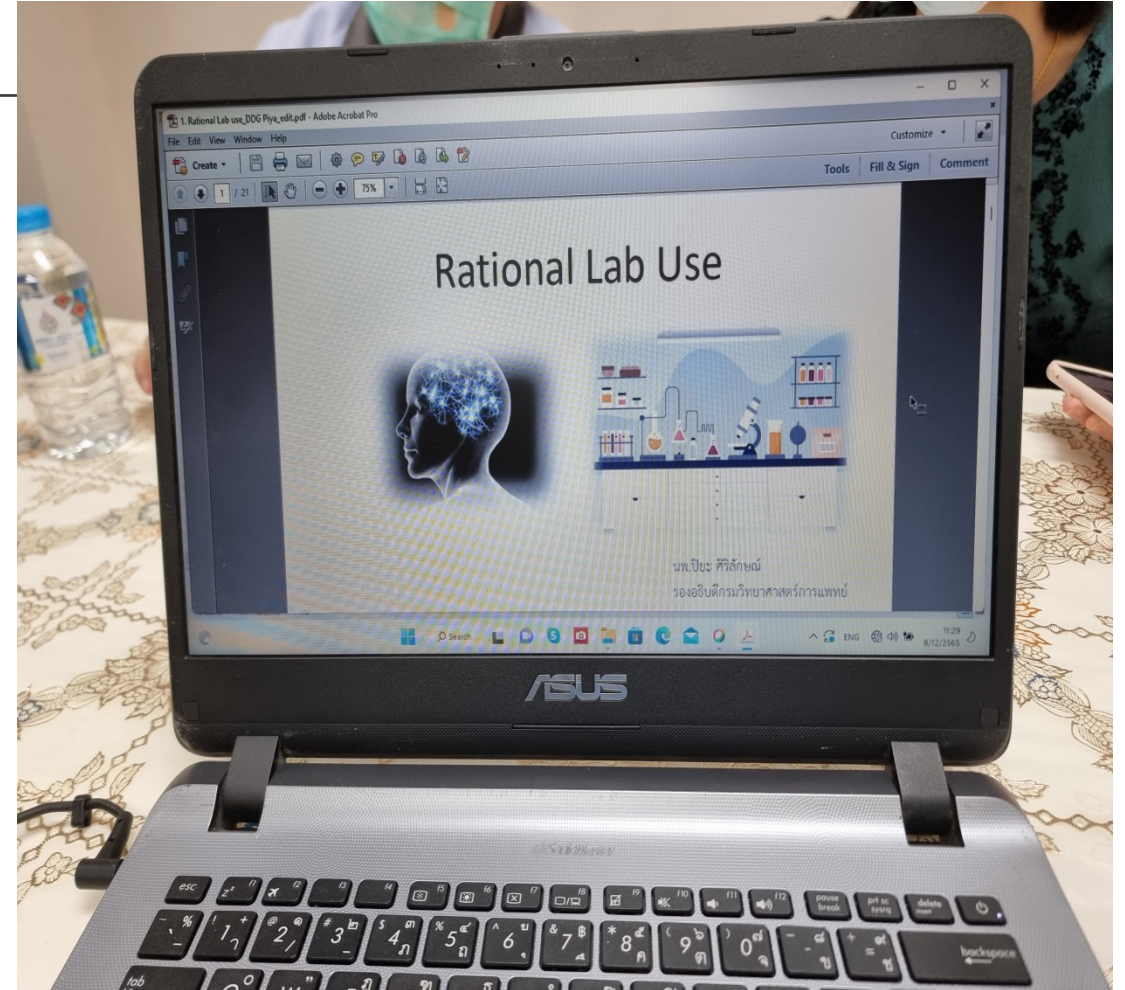
The Healthcare Accreditation Institute (Public Organization) hereby certifies that this healthcare organization complies with Hospital and Healthcare Standards, 4th Edition, of which emphasize quality improvement, health promotion and organization administration. This success has been achieved through the commitment and continual effort of management, professionals and staff. The accreditation valids from 25 July 2021 - 24 July 2023.

มาตรฐานห้องปฏิบัติการทางการแพทย์

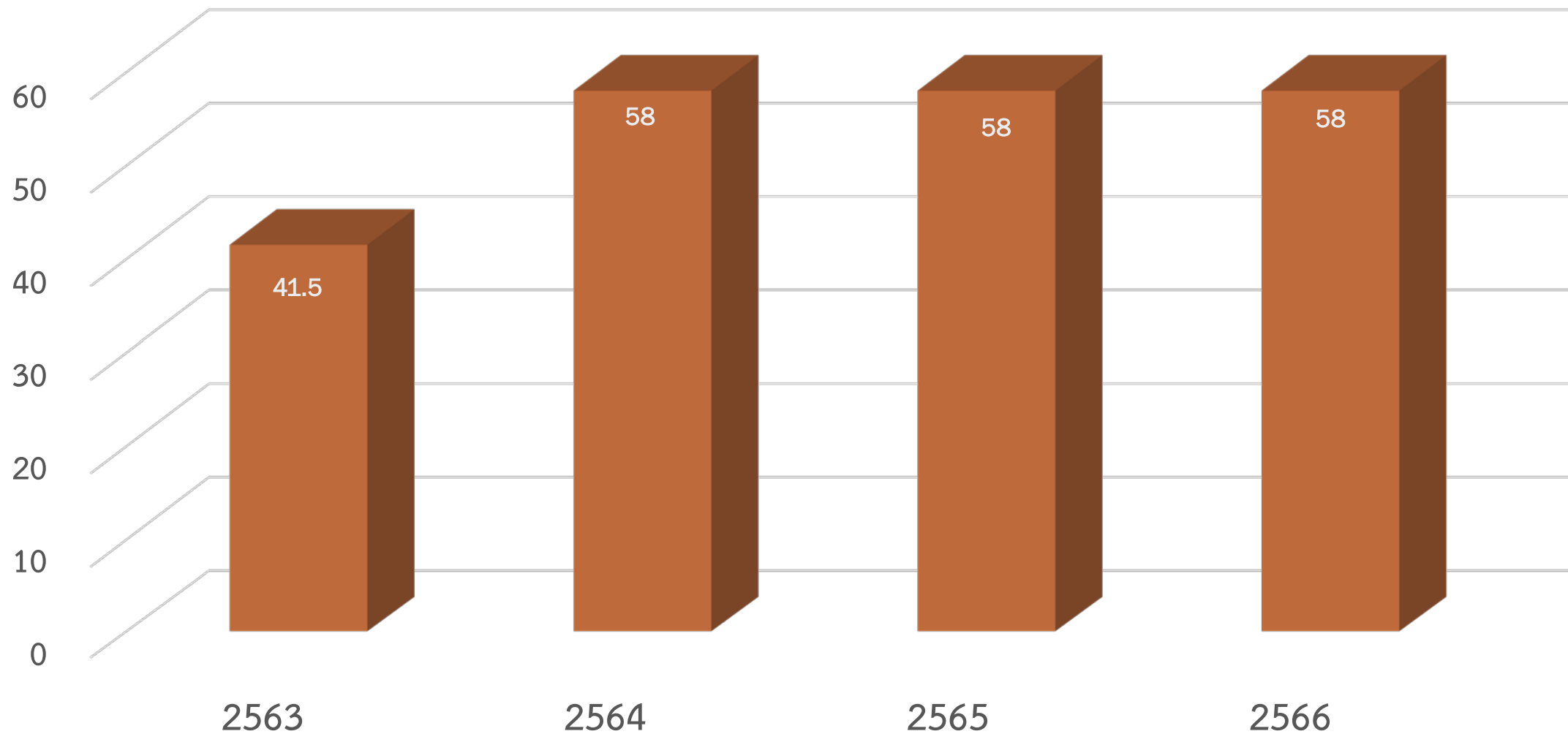




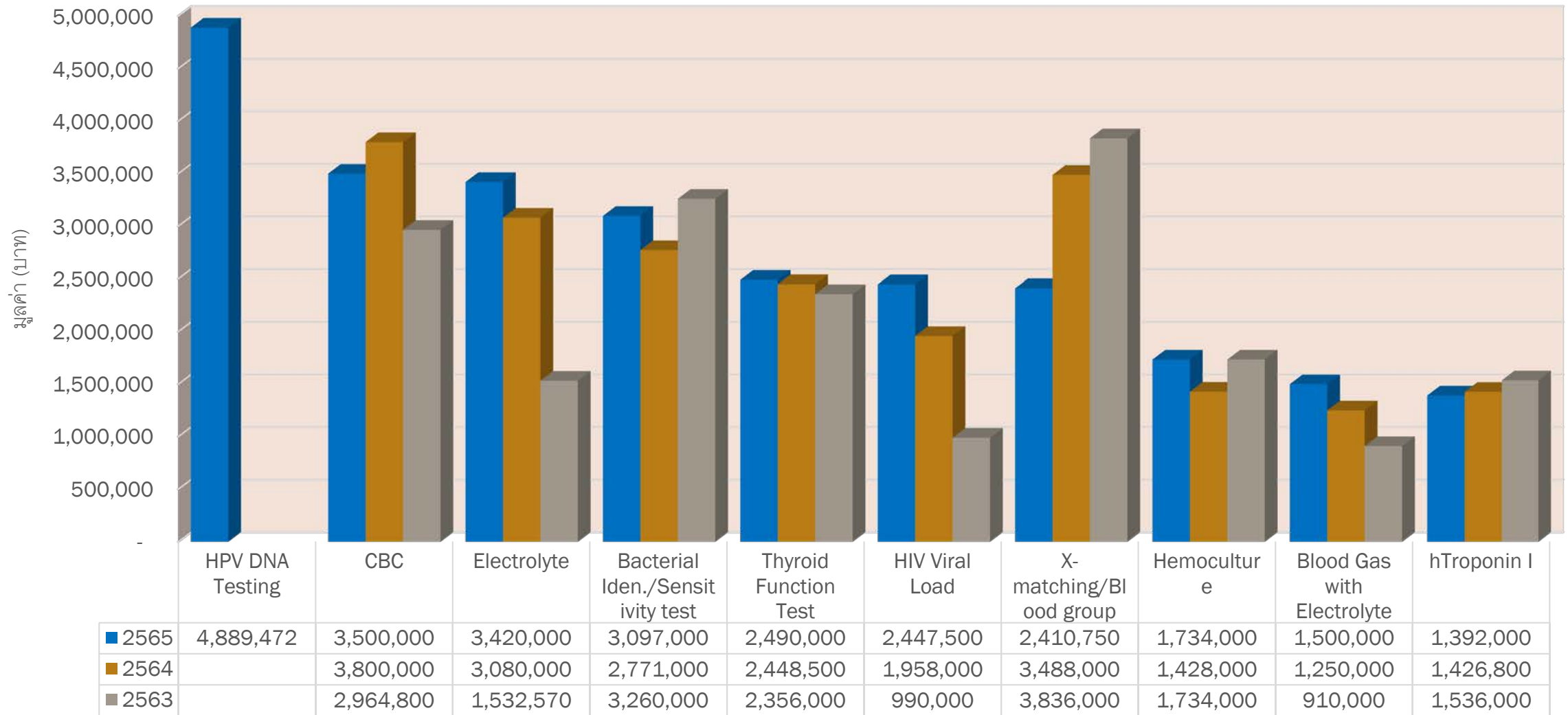
ประชุมทีมย่อย เตรียมร่างนโยบาย RLU



งบประมาณที่ได้รับ (ล้านบาท)



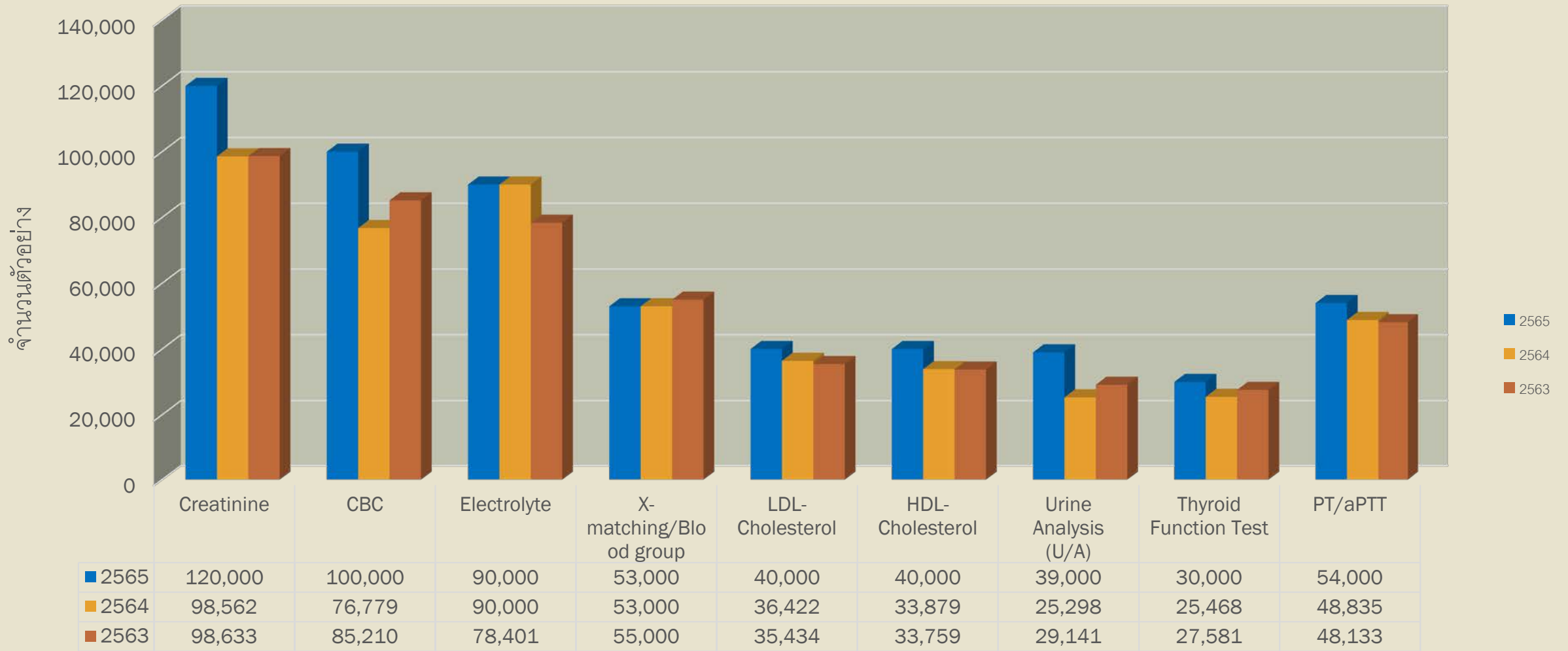
รายการตรวจทางห้องปฏิบัติการที่มีมูลค่าสูง (High Cost)



รายการทดสอบ

รายการตรวจทางห้องปฏิบัติการที่ใช้จำนวนสูง (High Volume)

ปีงบประมาณ 2565,2564,2563



รายการทดสอบ

คำสั่งแต่งตั้งคณะกรรมการพัฒนาการตรวจทางห้องปฏิบัติการ อย่างสมเหตุสมผล(Rational Laboratory Use) รพ.กำแพงเพชร



คำสั่งโรงพยาบาลกำแพงเพชร
ที่ ๐๐๖/๒๕๖๕

เรื่อง แต่งตั้งคณะกรรมการพัฒนาการตรวจทางห้องปฏิบัติการอย่างสมเหตุสมผล โรงพยาบาลกำแพงเพชร

เพื่อให้การส่งตรวจทางห้องปฏิบัติการทางการแพทย์ของโรงพยาบาลกำแพงเพชร เป็นไปอย่างสมเหตุสมผล มีแนวทางการปฏิบัติที่เหมาะสมสำหรับแพทย์และผู้ใช้ เกิดประโยชน์สูงสุดต่อผู้ป่วย ลดภาระค่าใช้จ่ายที่มีจำเป็นของโรงพยาบาล และเกิดการพัฒนาระบบการให้บริการที่ดียิ่งขึ้น สอดคล้องกับแนวทางการใช้การตรวจทางห้องปฏิบัติการทางการแพทย์อย่างสมเหตุสมผล (Rational Laboratory Use, RLU) ที่กรมวิทยาศาสตร์การแพทย์ กระทรวงสาธารณสุข ได้ร่างขึ้นและกำลังผลักดันให้นำมาปฏิบัติใช้จริงในโรงพยาบาล ซึ่งโรงพยาบาลกำแพงเพชร เป็น ๑ ใน ๒๒ โรงพยาบาลนำร่องที่ได้รับเลือกจากทางกระทรวงสาธารณสุข และเพื่อให้การดำเนินการด้านการส่งตรวจทางห้องปฏิบัติการทางการแพทย์ของโรงพยาบาลกำแพงเพชร มีประสิทธิภาพ และเป็นไปด้วยความเรียบร้อยตามหลักเกณฑ์ เงื่อนไข มาตรฐาน จรรยาบรรณ และแนวทางการปฏิบัติที่สอดคล้องและหรือเป็นไปตามหลักสากล และเหมาะสมตามสภาพปัจจุบัน และมีผลงานเป็นที่ประจักษ์

ฉะนั้น อาศัยอำนาจตามคำสั่งสำนักงานปลัดกระทรวง ที่ ๒๓๕๒/๒๕๖๔ ลงวันที่ ๒๕ สิงหาคม ๒๕๖๔ ผู้อำนวยการโรงพยาบาลกำแพงเพชร ซึ่งได้รับมอบหมายจากสำนักงานปลัดกระทรวงสาธารณสุข จึงแต่งตั้งผู้ช่วยผู้อำนวยการโรงพยาบาลกำแพงเพชร เป็นคณะกรรมการพัฒนาการตรวจทางห้องปฏิบัติการอย่างสมเหตุสมผล โรงพยาบาลกำแพงเพชร

๑. คณะกรรมการที่ปรึกษา

๑.๑ ผู้อำนวยการโรงพยาบาลกำแพงเพชร

๑.๒ หัวหน้ากลุ่มภารกิจด้านพัฒนาระบบบริการและสนับสนุนบริการสุขภาพ

๒. คณะกรรมการดำเนินงาน

๒.๑ นพ.อัครพงษ์ จุฑารณีย์	นายแพทย์เชี่ยวชาญ	ประธานกรรมการ
๒.๒ พญ.กชกร สุวีระชัยสิน	นายแพทย์ชำนาญการ	รองประธานกรรมการ
๒.๓ พญ.จารุพรพรณ ดันอารีย์	นายแพทย์เชี่ยวชาญ	กรรมการ
๒.๔ พญ.วิบูลวรรณ คิมศุภาวิทย์	นายแพทย์ชำนาญการพิเศษ	กรรมการ
๒.๕ พญ.มรกต มิ่งวิศิษฐ์กุล	นายแพทย์เชี่ยวชาญ	กรรมการ
๒.๖ พญ.จรรยา ชัยศิริวัฒน์	นายแพทย์เชี่ยวชาญ	กรรมการ

/s- ๒.๗ นพ.วิบูลย์...

-๒-

๒.๗ นพ.วิบูลย์ ชัยศิริวัฒน์	นายแพทย์ชำนาญการพิเศษ	กรรมการ
๒.๘ พญ.สมสุดา ยานินทร์	นายแพทย์ชำนาญการพิเศษ	กรรมการ
๒.๙ พญ.โสภาภรณ์ เหล่าชัย	นายแพทย์ชำนาญการพิเศษ	กรรมการ
๒.๑๐ พญ.กัญญา บุญสุวิทย์พันธ์	นายแพทย์ชำนาญการพิเศษ	กรรมการ
๒.๑๑ นายณรงค์ มหาอศ	นักเทคนิคการแพทย์ชำนาญการพิเศษ ผู้ช่วยเลขานุการ	

ให้คณะกรรมการดังกล่าวมีอำนาจ ดังนี้

๑. กำหนดมาตรฐาน หลักเกณฑ์ ประกาศ และวิธีการพิจารณาการใช้การส่งตรวจทางห้องปฏิบัติการ ของโรงพยาบาลกำแพงเพชร สอดคล้องกับมาตรฐานสากล

๒. พิจารณาถ่วงดุล ทบทวน และให้ความเห็นชอบต่อแนวทางการใช้การตรวจทางห้องปฏิบัติการทางการแพทย์อย่างสมเหตุสมผล (Rational Laboratory Use, RLU) ที่กรมวิทยาศาสตร์การแพทย์ กระทรวงสาธารณสุข ได้ร่างขึ้นโดยคำนึงถึงการคุ้มครองความปลอดภัย ป้องกันและรักษาผลประโยชน์ทางการแพทย์ ผู้ป่วย และเจ้าหน้าที่ห้องปฏิบัติการ โดยพิจารณาผลประโยชน์และความจำเป็นของการส่งตรวจให้เป็นไปตามหลักเกณฑ์ แนวทาง ข้อกำหนดของโรงพยาบาลกำแพงเพชร

๓. พิจารณารับรองหรือไม่รับรอง ให้กับการส่งตรวจทางห้องปฏิบัติการใหม่ที่น่าสนใจเสนอในที่ประชุมคณะกรรมการและการเชิญผู้นำเสนอการส่งตรวจทางห้องปฏิบัติการใหม่มาชี้แจงข้อสงสัยในการประชุมคณะกรรมการ พิจารณาการใช้การตรวจทางห้องปฏิบัติการทางการแพทย์ โดยมีส่วนร่วมในการอภิปรายตามความเหมาะสม

๔. พิจารณาให้ข้อเสนอแนะ การปรับปรุงแก้ไข หรือยกเลิกการส่งตรวจทางห้องปฏิบัติการที่ไม่สมเหตุสมผลตามหลักการ แนวทาง Rational Laboratory Use หรือการส่งตรวจที่มากหรือน้อยเกินความจำเป็น

๕. พิจารณาติดตามประเมินการส่งตรวจทางห้องปฏิบัติการโรงพยาบาล เพื่อประเมินปริมาณการส่งตรวจที่สมเหตุสมผลในแต่ละปีงบประมาณ

๖. เก็บรักษาเอกสารและผลการประชุมของคณะกรรมการฯ เป็นความลับ

๗. เสนอแต่งตั้งคณะอนุกรรมการหรือคณะทำงาน เพื่อช่วยปฏิบัติงานในของเขตแห่งอำนาจหน้าที่ได้ตามความจำเป็นและเหมาะสม

๘. ปฏิบัติงานอื่นๆ ตามที่ได้รับมอบหมาย

ทั้งนี้ ตั้งแต่วันที่นี้เป็นต้นไป

สั่ง ณ วันที่ ๖ เดือน มกราคม พ.ศ. ๒๕๖๕

(นายสุรชัย แก้วศิริวัณ)

ผู้อำนวยการโรงพยาบาลกำแพงเพชร

การประชุมคณะทำงานร่างนโยบาย RLU รพ.กำแพงเพชร



การประชุมคณะทำงานร่างนโยบาย RLU รพ.กำแพงเพชร



การประชุมคณะทำงานร่างนโยบาย RLU รพ.กำแพงเพชร



ร่างนโยบายการใช้การตรวจทางห้องปฏิบัติการทางการแพทย์อย่างสมเหตุสมผล

(Rational Laboratory Use; RLU)

โรงพยาบาลกำแพงเพชร (มกราคม 2566)

1. คำสั่งแต่งตั้งคณะกรรมการการใช้การตรวจทางห้องปฏิบัติการทางการแพทย์อย่างสมเหตุสมผล (RLU) รพ.กำแพงเพชร
2. จากการประชุมคณะกรรมการเพื่อกำหนดแนวทางการประยุกต์ใช้ RLU ใน รพ. กำแพงเพชร เมื่อวันที่ 13 ธันวาคม 2565 ได้มีแนวทางในการตรวจห้องปฏิบัติการอย่างสมเหตุสมผล โดยมีแนวทาง 2 แนวทางคือ 1) มาตรการ ลดความคุ้นเคยการส่งทางห้องปฏิบัติการเป็นชุด และ ลดการส่งซ้ำๆที่ไม่จำเป็น 2) มาตรการหาข้อตกลงการส่งตรวจทางห้องปฏิบัติการรายโรคที่สำคัญ คือ เบาหวาน ความดันโลหิตสูง โรคตับ โรคไต โรคหัวใจ

โดยแนวทางเบื้องต้นสำหรับมาตรการที่ 1 คือ

- 2.1 ยกเลิกการส่งตรวจแบบ Profile ใน กลุ่ม Lipid Profile
- 2.2 ยกเลิกการส่งตรวจแบบ Profile ใน กลุ่ม Liver Function Test
- 2.3 ยกเลิกการส่งตรวจแบบ Profile ใน กลุ่ม Thyroid Function Test
- 2.4 ยกเลิกการส่งตรวจ Electrolyte แบบ Profile โดยผู้ป่วยใน ส่งตรวจ Na,K,Cl+CO₂ ส่วนผู้ป่วยนอกไม่ต้องส่งตรวจ CO₂ ยกเว้น Case CKD
- 2.5 ลดการส่งตรวจ CBC และ Electrolyte ซ้ำภายใน 1 วัน ยกเว้นแพทย์ใช้ติดตามผล หรือ Repeat Lab
- 2.6 ผู้ป่วยที่ทำ CT Scan ให้ส่งตรวจ Creatinine อย่างเดียว
- 2.7 การตรวจ PT,aPTT ให้ส่งตรวจแยกกัน กรณีต้องการ INR ให้ส่งตรวจ PT ตัวเดียว
- 2.8 งดการส่งตรวจ HbA1C ซ้ำภายใน 90 วัน
- 2.9 งดการส่งตรวจ HBsAg และ Anti - HCV ภายใน 1 เดือน
- 2.10 Case ที่ทำ local anesthesia ไม่ต้องส่งตรวจทางห้องปฏิบัติการ

ตัวชี้วัด (KPI) : จำนวนการตรวจทางห้องปฏิบัติการที่กำหนดไว้ในนโยบาย RLU ลดลง ร้อยละ 5 จากปีงบประมาณก่อน ความถี่ในการประเมินผล ทุก 6 เดือน



โรงพยาบาลกำแพงเพชร

ขอบคุณครับ
Thank You

Active
Living